

1, Na zadní díl si křídou naznačíme légu.

Nevíš si rady s šitím légy?

Podívej se na video tutoriál na našem webu nebo YouTube.



2, Díly légy přeložíme na půl a našijeme na lícovou stranu předního dílu aby šev vedl přímo po značení légy.

Nevíš si rady s šitím légy?

Podívej se na video tutoriál na našem webu nebo YouTube.



3, Přední díl rozstříhneme uprostřed značení légy. V rozích stříháme do V až těsně ke švu.

Nevíš si rady s šitím légy?

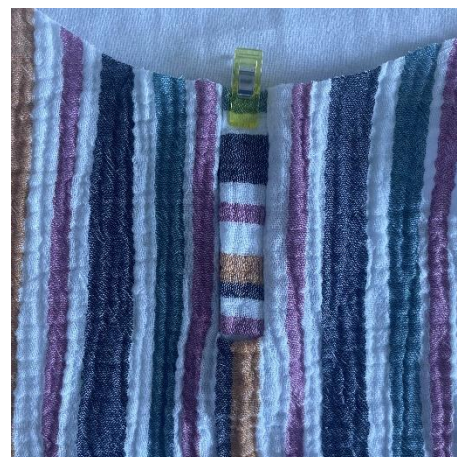
Podívej se na video tutoriál na našem webu nebo YouTube.



4, Díly légy protočíme otvorem a srovnáme.

Nevíš si rady s šitím légy?

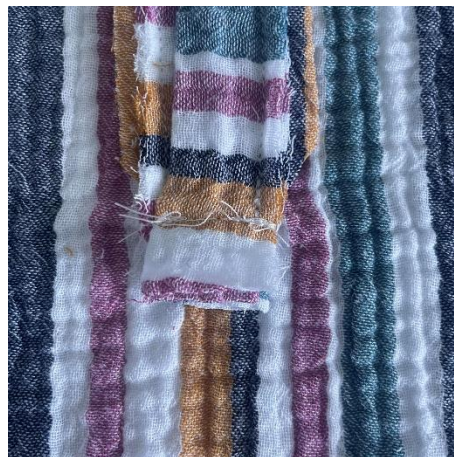
Podívej se na video tutoriál na našem webu nebo YouTube.



5, Spodní díl légy prošijeme ode švu ke švu.

Nevíš si rady s šitím légy?

Podívej se na video tutoriál na našem webu nebo YouTube.



6, Sešijeme náramenice na obou stranách.



7, Po obou stranách našijeme rukávy.

Nevíš si rady s všíváním rukávu?

Podívej se na video tutoriál na našem webu nebo YouTube.



8, Na díly sukně našpendlíme kapsy (líc na líc).

Nevíš si rady s šitím bočních kapes?

Podívej se na video tutoriál na našem webu nebo YouTube.





9, Díly kapes se sukní sešijeme.

Nevíš si rady s šitím bočních kapes?

Podívej se na video tutoriál na našem webu nebo YouTube.



10, Díly sukně nařasíme a sešijeme s PD a ZD.

Nevíš si rady s řasením?

Podívej se na video tutoriál na našem webu nebo YouTube.

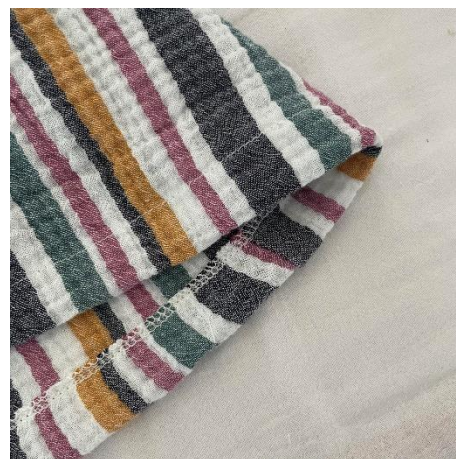


11, Šaty sešijeme na bocích od rukávu, přes kapsy až po spodní lem.

Dáváme pozor, aby nám švy v podpaží a pase lícovaly.



12, Spodní lem šatů začistíme, založíme a prošíjeme.



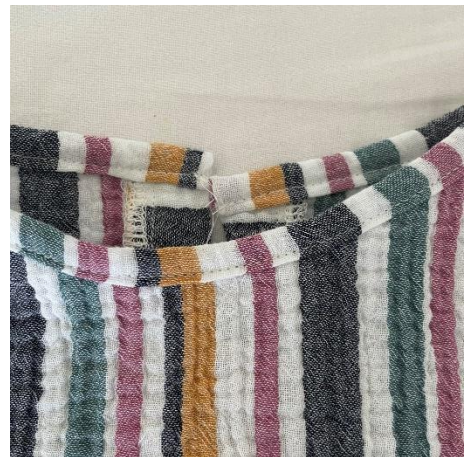
13, Lemy rukávů začistíme, nadvakrát založíme ven (2 cm) a prošíjeme.



14, Průkrčník olemujeme proužkem na čtvrtiny.

Nevíš si rady s lemováním na čtvrtiny?

Podívej se na video tutoriál na našem webu nebo YouTube.



15, Nanýtujeme druky na légu.

